

↑ OS QUNQULIANS ↑ Teatro é unha compañía que leva desde 1989 facendo teatro para todo tipo de públicos con espectáculos de sala e tamén montaxes de rúa, pasarrúas, festividades históricas, entroidos, espectáculos *ad hoc*...

Desde 2014 é a compañía galega especializada en visitas teatralizadas para todo tipo de espazos e temáticas: o Castelo de Vimianzo, o PAAR Campo Lameiro, emprazamentos en vilas como A Guarda, Rianxo ou Ribadeo, as Torres do Allo en Zas, o dolmen de Dombate, o banquete de Conxo en Santiago, a ruta rosaliana en Bastavales, o Castelo de Moeche, o mosteiro de Moraime en Muxía...

Para a Editorial Galaxia, a compañía produciu *Espantallo Amigo* de X. Neira Vilas e Cousas de Castelao, con grande éxito nas centos de funcións realizadas en teatros, auditorios e centros escolares de toda Galicia.

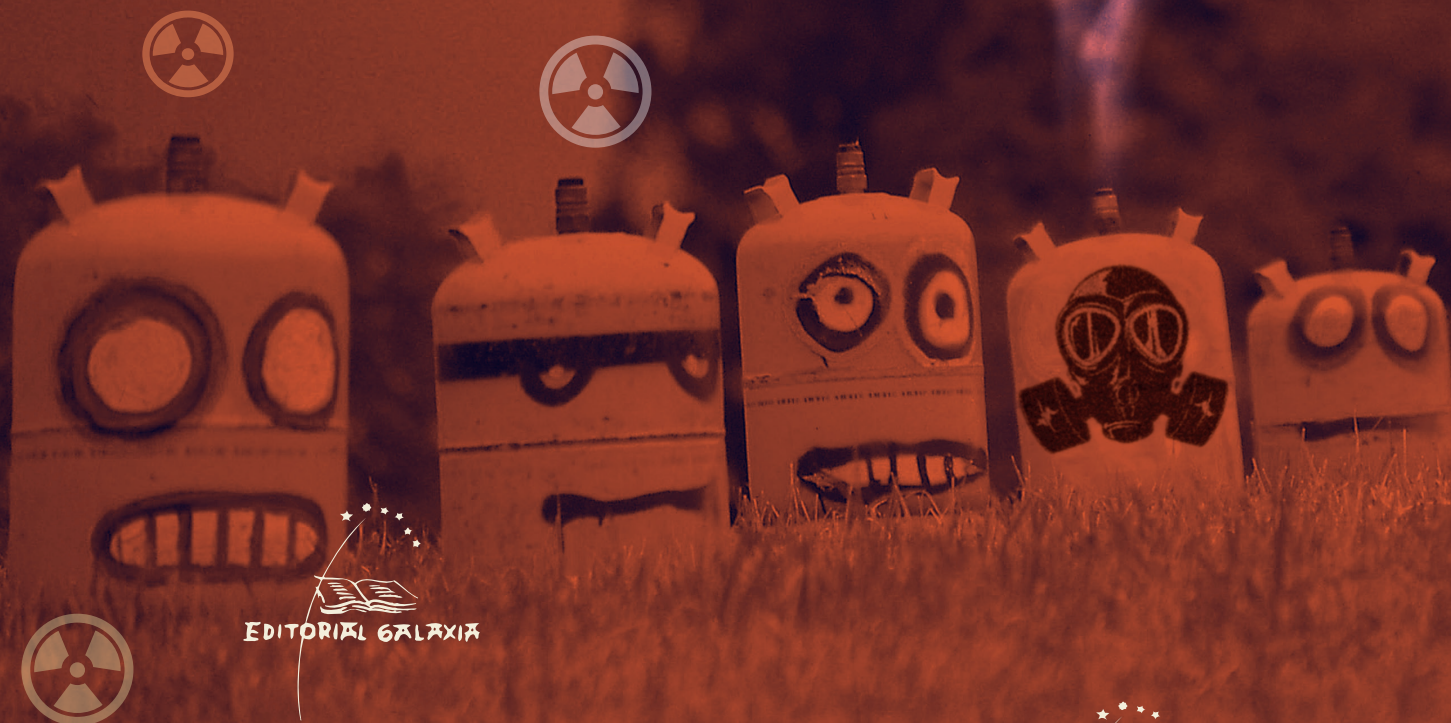
OBRA TEATRAL

Membros da LP, Language Planning, chegan a Galiza para acabar co seu conflito lingüístico mediante o exterminio da CL, Conflicting Language, tentando impoñer unha nova orde lingüística mundial. A pesar do traballo feito pola LP ao longo da historia e da súa determinación por rematar co problema, as dificultades medran día a día.

As T.R, Tribos da Retranca, resultan impredecibles e a imposibilidade de guialas polo camiño marcado enche de contradicións o obxectivo de volver á base da LP co problema solucionado.

↑ OS QUNQULIANS ↑

LANGUAGE PLANNING



EDITORIAL GALAXIA

Instagram @galaxiainfantil

Facebook @falamos.delibros

Website www.editorialgalaxia.gal

Twitter @EdGalaxia

EDITORIAL GALAXIA

Séchu Sende

..... l i t e r a r i a

MADE IN GALIZA



Made in Galiza de Sechu Sende

Máis dunha década despois da súa aparición, *Made in Galiza* converteuse nun clásico da nosa lingua, da nosa sociolingüística, con presenza en milleiros de centros de ensino, fogares e librarías. Os relatos de Sechu Sende van xa pola súa 12ª reimpresión e non deixan de ser lidos.

Porque *Made in Galiza* é un libro que procura a fórmula da liberdade na punta da lingua. Un libro de historias orixinais como cada unha das persoas e dos pobos que coñecemos ou soñamos: únicos. Un libro que conta contigo para ler o mundo con palabras que tamén son túas. Un libro difícil de soñar, como a vida mesma.

O espectáculo *Language Planning* é unha montaxe teatral participativa a cargo da compañía **OS QUINQUILLANS** e, como en anteriores traballos, destaca polo seu carácter cómico e retranqueiro. Deste xeito a risa emprégase como ferramenta para tratar distintos aspectos da lingua e o seu desenvolvemento na práctica cotiá.



FICHA TÉCNICA DA OBRA

Título: *Language Planning*

Elenco: **Lucho Penabade, Tero Rodríguez**

Vestuario: **Olga Vieites**

Escenografía e atrezzo: **Os Quinquilláns**

Deseño de iluminación: **Ángel Ramallo**

Texto, dramaturxia e dirección: **Os Quinquilláns**

Duración do espectáculo: **50 minutos**